

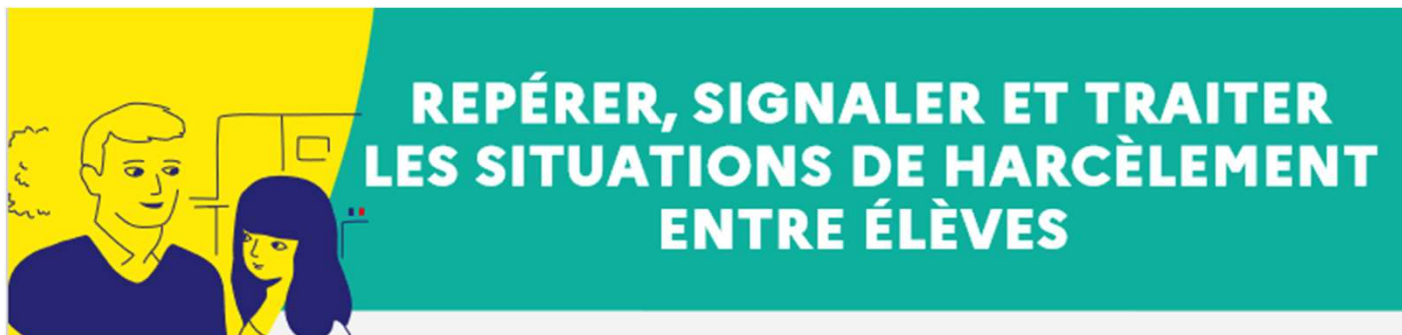


ACADÉMIE
DE CRÉTEIL

Liberté
Égalité
Fraternité

pHARe

Circonscription
d'Epinaux-sur-Seine 



« Le harcèlement est une violence répétée, physique, verbale ou psychologique perpétrée par un ou plusieurs élèves à l'encontre d'un de leurs camarades et ayant pour objet (ou pour effet) une dégradation de ses conditions de vie se traduisant par une altération de sa santé physique ou mentale ».



Campagne sensibilisation contre le harcèlement 2020

PROTOCOLE DE PRISE EN CHARGE DES SITUATIONS DE HARCELEMENT



1. DETECTION : SIGNALEMENT D'UNE SITUATION DE HARCELEMENT
au directeur **ou** à un membre de l'équipe pédagogique
par l'élève victime, sa famille, un élève témoin, ou un adulte de l'école



2. PRISE EN CHARGE : ANALYSE ET TRAITEMENT DE LA SITUATION PAR L'EQUIPE DE RESSOURCE



3. ACTION : SUIVI DE LA SITUATION ET ACTIONS COLLECTIVES AUPRES DES ELEVES ET DES PERSONNELS

ETAPE 1



Entretien avec l'élève victime

Entretien avec les parents de l'élève victime

Mesures de protection de l'élève victime

Journalisation des faits

Saisine IEN et équipe ressource

ETAPE 2



En cas de situation de violences répétées

Fait établissement niveau 2

Entretien avec le/les élèves auteurs

Entretiens avec le/les élèves témoins

Entretien avec les parents de l'/les élèves auteurs

Entretien avec les parents d'élèves témoins actifs ou passifs

Mise en place éventuellement d'une REE (rédaction IP si nécessaire)

Suivi de l'élève victime par le directeur, l'équipe pédagogique et l'équipe ressource

Sanction et suivi des élèves auteurs

Pour les situations graves, signalement au procureur de la République

ETAPE 3



Actions spécifiques dans les classes

Information non nominative au conseil d'école

Si nécessaire, intervention du référent police

Journalisation des faits jusqu'à la résolution

Suivi dans le temps de la situation

→ **RESOLUTION de la situation**

PROTOCOLE DE PRISE EN CHARGE DES SITUATIONS DE HARCELEMENT

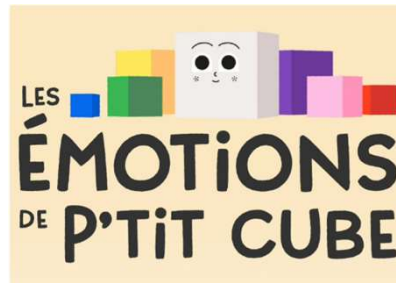
DES PARCOURS PEDAGOGIQUES POUR LES CYCLES 2 ET 3

(10 heures d'apprentissage)

- Séquences pédagogiques avec les petits citoyens
- Visionnage de support de sensibilisation
- Et si on faisait un débat ?
- Séquences sur des thématiques
- ...



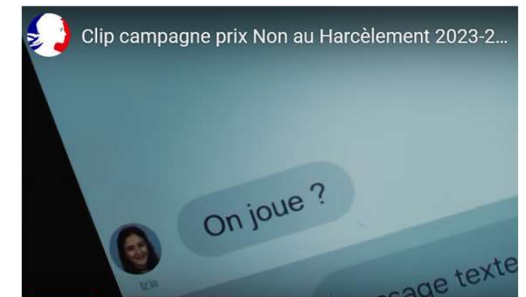
Prix Non au harcèlement 2023
« La rengaine contre le harcèlement »



Les émotions




Prix Non au harcèlement 2016
« Le harcèlement, il vaut mieux en parler »



Campagne Non au harcèlement 2023
« Si le jeu blesse il faut que ça cesse »

PROTOCOLE DE PRISE EN CHARGE DES SITUATIONS DE HARCELEMENT



Un programme **NON AU HARCELEMENT** clé en main pour les écoles et les collèges

Écoles et collèges

Une communauté engagée

- Équipe ressource formée à la prise en charge des situations de harcèlement : enseignants, psyEN, infirmiers, CPE...
- Des parents sensibilisés aux signes du harcèlement
- Élèves ambassadeurs



Des actions

- 10 h d'apprentissages par an consacrées à la question du harcèlement pour les élèves de cycles 2, 3 et 4
- Protocole de prise en charge des cas de harcèlement
- Réunions annuelles de sensibilisation des parents et des personnels
- Participation à la Journée Non au harcèlement
- Participation au concours Non au harcèlement



Des outils

- Kit de communication (affiches, flyers, etc.)
- Guide à distribuer aux parents d'élèves (fiches conseil, numéros d'appel, etc.)
- Enquête de climat scolaire avant et après la mise en place du programme
- Label NonAu Harcèlement



PROTOCOLE DE PRISE EN CHARGE DES SITUATIONS DE HARCELEMENT

pHARe

Service et appel gratuits - Numéro d'appel national
 **3018**

Saisine IEN et équipe ressource pHARe

Un document
de Saisine

5 équipes ressources :
1 équipe/secteur

SECTEUR 1

DUMAS/FRANCE
ROUSSEAU/GB

Stéphanie SERROUL
Directrice maternelle

Bruno PERICHON
Directeur élémentaire

Jean-Claude DEVAUX, MPVS

Marie-France BOULET, IEN

Yamine SENOUSSAOUI
RASED dom. relat.

SECTEUR 2

ECONDEAUX
HUGO/SCHOELCHER

Sélim KAROUI
Directeur maternelle

Cécile LOREL
Directrice élémentaire

Jean-Claude DEVAUX, MPVS

Marie-Pierre LANLO, PsyEN

Marion QUILGARS
RASED dom. relat.

SECTEUR 3

LACEPEDE/LA VENELLE
MARTIN/RENOIR

Hélène LEMAITRE
Directrice maternelle

Frédérique LAUTE
Directrice élémentaire

Jean-Claude DEVAUX, MPVS

Virginie ELOY, PsyEN

Laetitia MACHADO
RASED dom. relat.

SECTEUR 4

PASTEUR
JOBERT

Marc LE NY
CPC EPS

Nathalie OUARI
Directrice élémentaire

Jean-Claude DEVAUX, MPVS

Marie-Pierre LANLO, PsyEN

Sandrine DA SILVA
RASED dom. relat.

SECTEUR 5

JAURES
ROLLAND

Cécile AGGAR, CPC

Éric ROSSI

Directeur élémentaire

Jean-Claude DEVAUX, MPVS

Virginie ELOY, PsyEN

**Laetitia MACHADO/
Marion QUILGARS**
RASED dom. relat.