



J'élimine 2 exercices : numéros ..... et .....  
Je joue le joker sur l'exercice numéro .....



### 1 LES CARTES

12 points

Gabrielle et Anissa jouent avec un jeu de 52 cartes. À la fin de la partie, toutes les cartes sont distribuées et chacune compte ses cartes. Anissa a 12 cartes de moins que Gabrielle.

Combien Gabrielle a-t-elle de cartes ?

-----

### 2 C'EST TOUT NEUF

8 points

En écrivant tous les nombres entiers entre 1 et 100, combien de fois vais-je utiliser le chiffre 9 ?



-----

### 3 DANS L'ESPACE

10 points

Le système solaire est composé de huit planètes.

Astro veut visiter avec sa fusée toutes les planètes du système solaire. Il part de l'une d'entre elles.

Combien de décollages doit-il faire pour visiter toutes les planètes une seule et unique fois ?

-----



Astro reste sur la dernière planète !

### 4 LE SEAU DE CUBES

10 points

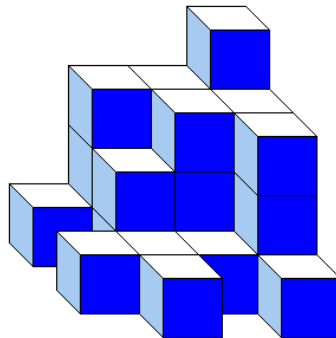
Maxence et Nina ont puisé des cubes dans le même seau contenant 100 petits cubes de même dimension.

Chacun a fait sa construction.

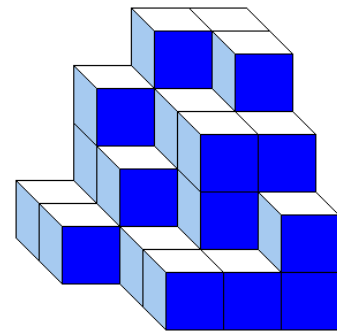
Combien de petits cubes n'ont pas été utilisés ?

-----

Construction de Maxence



Construction de Nina



### 5 IL NE FAÏT PAS LES CHOSES À MOITIÉ

12 points

Sacha part avec toutes ses économies.

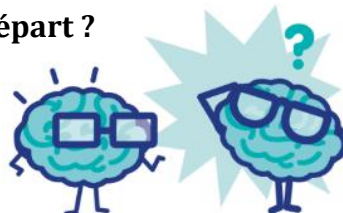
Il entre dans un premier magasin et dépense la moitié de son argent, plus 1€.

Il entre dans une deuxième boutique et dépense la moitié de la somme restante, plus 1€.

Il n'a alors plus rien dans son porte-monnaie.

Quelle somme avait-il au départ ?

-----



**6** SUITE LOGIQUE

8 points

2	4	9	18	23	46	51	..... ?
---	---	---	----	----	----	----	---------

**7** LE RESTAURANT

12 points

Dans un restaurant il y a 10 tables : des tables carrées avec 4 chaises autour et puis des tables rondes avec 3 chaises autour. Le restaurant peut accueillir 36 personnes au maximum.

Combien y a-t-il de tables rondes ?



**8** SOMME ET PRODUIT

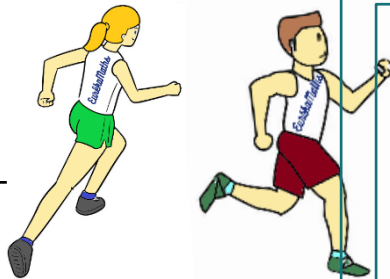
10 points

Nous sommes deux nombres entiers. Quand on nous ajoute, on trouve 31. Quand on nous multiplie on trouve 150.

Qui sommes-nous ?



-----



**9** LA COURSE

8 points

Lors d'une course, un coureur double le 4<sup>ème</sup>, puis le 3<sup>ème</sup>, puis le 2<sup>ème</sup>.

À quelle position se trouve-t-il alors ?

-----

**10** L'ÉTOILE DES NOMBRES

10 points

Place tous les nombres de 1 à 9 sur l'étoile ci-dessous. Attention, il faut que la somme de chaque alignement soit égale à 15 !

Quel nombre doit-on placer au centre ?

