



ÉNIGMES MATHÉMATIQUES

ÉPREUVE N°2.2

Période 3 - 2023/2024

CE1 et CE2



Amelle a 30 billes.
Pierre en a 5 fois moins qu'Amelle.
Léo en a 2 fois moins qu'Amelle.



Ils décident de tout placer dans un pot et de partager équitablement.



Quel nombre de billes recevra chaque enfant ?

1 5 points

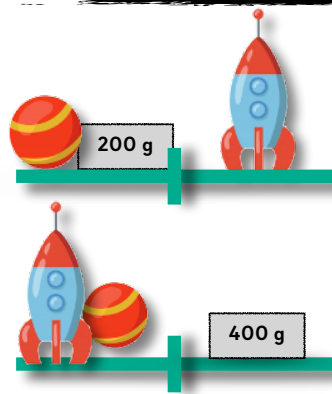
On retire, on partage ...
et on recommence ...



Quelles sont les valeurs des cases vertes ?

| | | | | | | | |
|-----|-----|----|----|----|----|---|---|
| 206 | 196 | 98 | 88 | 44 | 34 | ? | ? |
|-----|-----|----|----|----|----|---|---|

3 4 points



Combien pèse la fusée ?

Combien pèse la balle ?

5 6 points

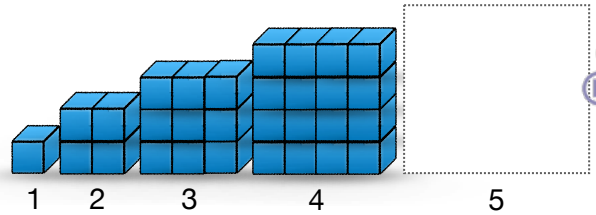
Quand le train quitte la gare de départ, il contient 87 passagers.
Au premier arrêt, 13 passagers montent et 37 descendent.
À l'arrêt suivant, 23 descendent et 19 montent.
Avant le terminus, 9 montent et 29 descendent.



Combien reste-t-il de passagers avant l'arrivée ?



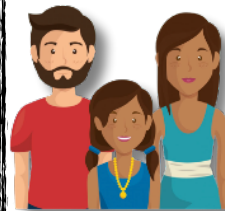
7 4 points



On continuera cette série jusqu'au niveau 5.

Combien de cubes seront utilisés pour constituer l'ensemble des 5 niveaux ?

2 5 points



Adèle a 8 ans. Elle a 23 ans de moins que sa mère.
Son père a 3 ans de plus que sa mère.



Quel est l'âge du père d'Adèle ?

4 5 points

Pierrette a une collection de 27 petites voitures.
Arnaud en possède 3 fois moins.



Quel est le nombre total de petites voitures que possèdent les deux enfants ?



6 5 points

Jack et Tom ont compté ce qu'ils avaient comme argent : ils ont ensemble 54 €.

Jack avait 5 fois plus d'argent que Tom.

Quelle est la somme que possède Jack ?

Quelle somme Jack doit donner à Tom pour que les 2 enfants aient autant d'argent ?



8 6 points