

$$\underbrace{5 \ 5 \ 5 \ 5 \ 5}_{=25} = 25 \text{ cm}$$

$$\underbrace{5 \ 5 \ 5 \ 5 \ 5}_{=25}$$

$$\underbrace{3 \ 3 \ 3 \ 3}_{=12} = 37 \text{ cm}$$

$$\underbrace{4 \ 4 \ 4 \ 4 \ 4}_{=20}$$

$$\underbrace{3 \ 3 \ 3 \ 3}_{=12} = 32 \text{ cm}$$

$$\underbrace{5 \ 5 \ 5}_{15}$$

$$\underbrace{4 \ 4}_{8}$$

$$\underbrace{3 \ 3 \ 3 \ 3}_{12} = 35 \text{ cm}$$

1) - $? \times ? = 25 \text{ cm}$ donc la valeur est **5**

2) - $(5 \times 5) + (4 \times ?) = 37 \text{ cm}$

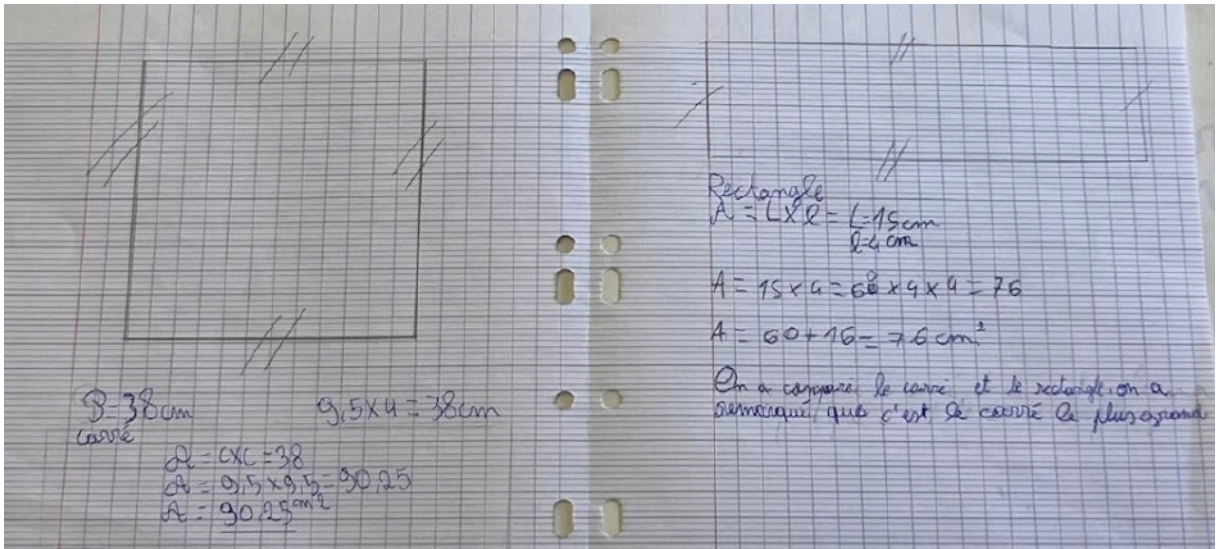
$25 + 12 = 37$ donc la valeur de **3**

3) - $(4 \times 3) + (5 \times ?) = 32 \text{ cm}$

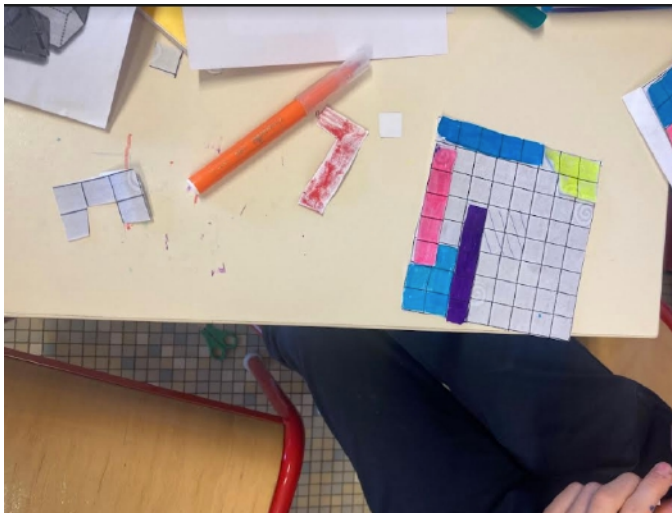
$12 + (5 \times 4) = 32$ donc la valeur de **4**

4) - $(3 \times 5) + (4 \times 2) + (4 \times 3) =$

$15 + 8 + 12 = 35 \text{ cm}$ pour Lila







$2 \mid 60 \quad 120 + 120 \quad 120 - 40 = 80$
 $60 + 120 + 80 = 260$
 Max père 120 kg, Mamy 60 kg et Momo 80 kg

 $80 \times 2 = 160 \quad 120 - 40 = 80 \quad 120 + 80 + 60 = 260 \text{ kg.}$

Max 40 kg de plus	$\leftrightarrow ?$	Max 2 fois plus	$\leftrightarrow ?$
Momo		Mamy	