



Période 4 Les épreuves n°3

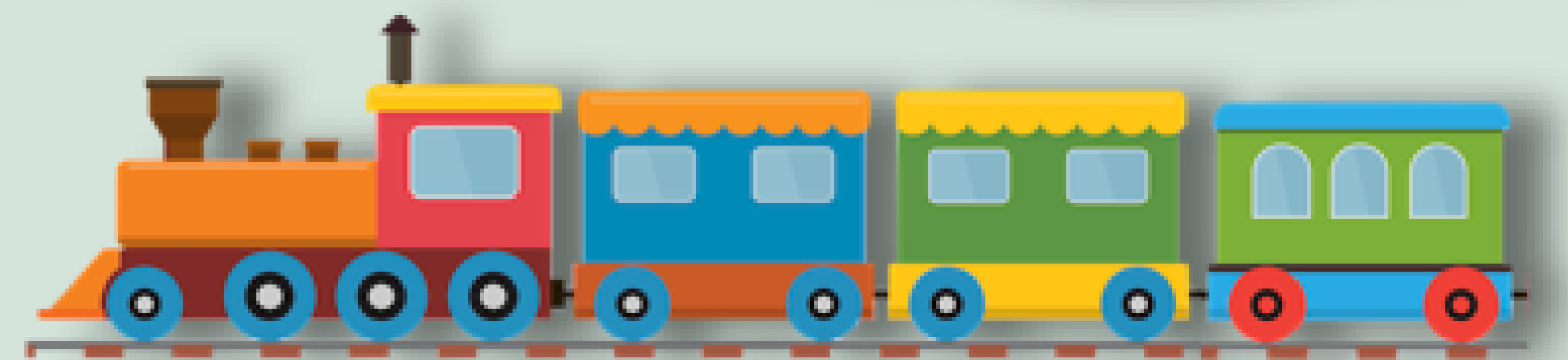
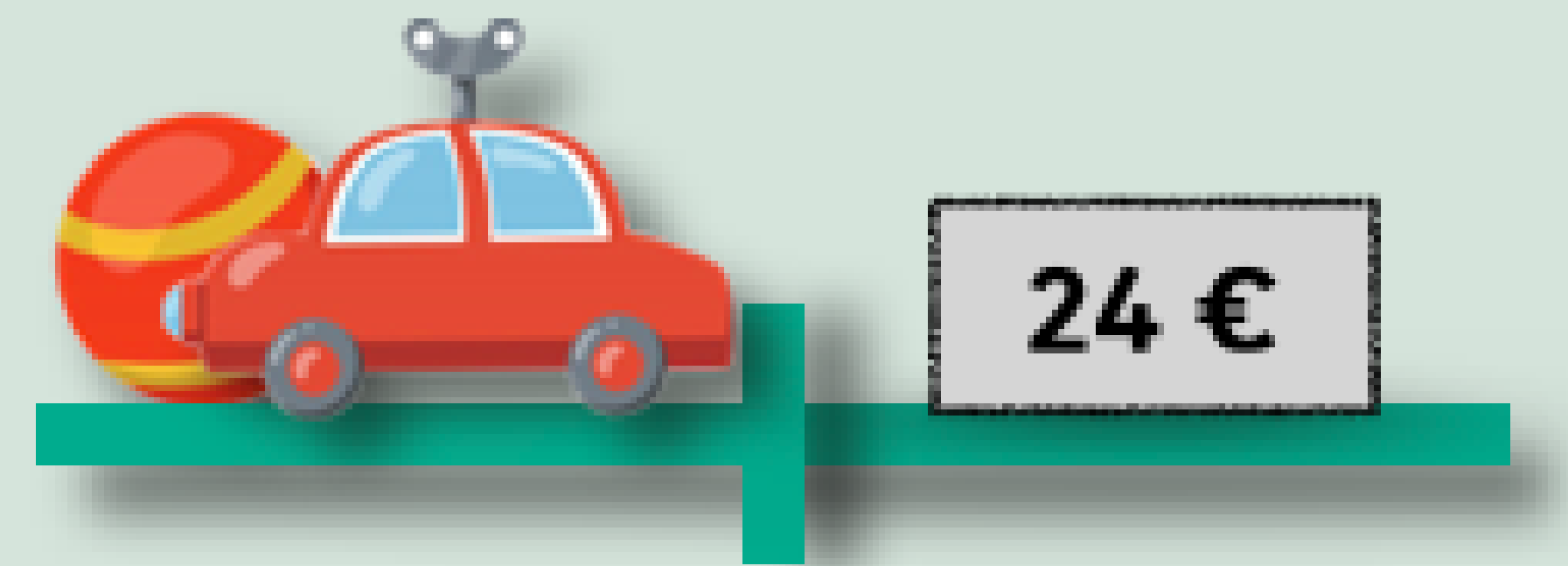
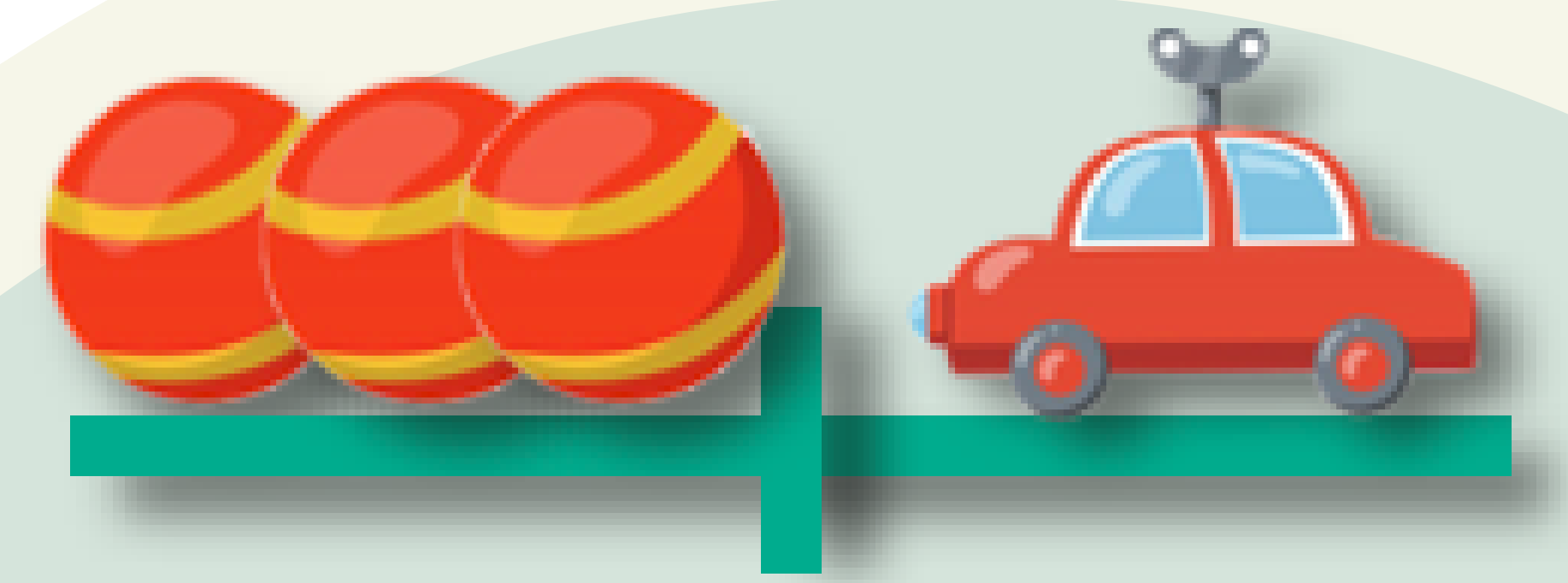
énigmes mathématiques

https://ien-epinay.circo.ac-creteil.fr/spip.php?page=article&id_article=1975



pour les classes de GS/CP et CE1/CE2

- Obtenir le plus de points possible en résolvant en groupe un maximum d'énigmes mathématiques en temps contraint (environ 45 minutes).
- En GS/CP, 6 énigmes pour obtenir le plus de points possibles : 20 points au maximum.
- En CE1/CE2, 8 énigmes : pour obtenir le plus de points possibles : 40 points.



Et 2 jeux interactifs
GS/CP et CE1/CE2

