



L'ACCOMPAGNEMENT
INTERACTIF DU **CNED**

RENTRÉE 2018

ÉCOLES



Présentation du dispositif

CADRE

- Opérateur de l'État pour l'enseignement à distance et le e-learning, le CNED propose des parcours qui développent la capacité de chacun à apprendre, à progresser et à réussir.
- Dans le cadre du service public numérique de l'éducation, le ministère de l'éducation nationale a confié au CNED, la mission de développer un dispositif complet d'aide, de soutien et d'accompagnement en français, mathématiques et anglais pour les élèves de CM2 et de 6^e en difficulté.
- Au cours de l'année scolaire 2017-2018, plus de 5 000 écoles et collèges ont pu bénéficier du dispositif, soit un total de 64 000 élèves de CM2 et de 6^e.
- L'originalité du dispositif réside dans son **articulation alliant présentiel et en ligne**. Il nécessite l'implication des équipes pédagogiques.
- L'élève est accompagné dans son établissement scolaire en présentiel mais aussi en mobilité à distance à son domicile, ce qui fait de D'COL un **dispositif d'hybridation original et novateur**.

OBJECTIFS DU DISPOSITIF

- Proposer un **accompagnement individualisé et personnalisé** à chaque élève.
- **Rendre l'élève acteur et autonome** en lui permettant d'utiliser un service en ligne tout en lui assurant la présence d'un enseignant-référent à ses côtés dans son établissement. Et pour 25 % des élèves inscrits, un accompagnement complémentaire par des enseignants-tuteurs CNED en ligne.
- **Mettre à disposition de chaque élève des ressources numériques adaptées à son niveau** : tests, fiches de cours, exercices...
- **Aider les enseignants à tirer parti des potentialités du numérique et de sa complémentarité avec l'enseignement en classe.**
- **Valoriser les réussites des élèves et améliorer l'estime de soi avec des activités adaptées à la difficulté scolaire.**

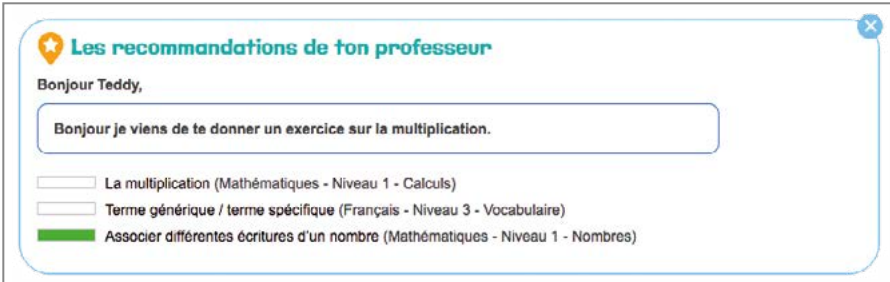
The screenshot shows a digital learning environment. At the top, there are navigation links: "Retour au sommaire", "Recommandations", "Messagerie", "Besoin d'aide ?", and user icons. The main title is "La médiatrice d'un segment" under the category "Géométrie - Les relations géométriques" with a "NIV 3" tag. Below the title is a row of exercise tabs labeled "Ex. 1" through "Ex. 9", with "Ex. 1" selected. The exercise title is "Exercice 1 - Recommencer". There is an "Aide" button and a printer icon. The question text reads: "Retrouve la figure dans laquelle la droite rouge est la médiatrice du segment bleu. Clique sur la proposition qui convient." Below the text are five geometric diagrams, each with a radio button. The second diagram from the top row is highlighted with a green border, indicating it is the correct answer. At the bottom left, there is a progress indicator "Essai 1 / 2". At the bottom center, the text "Réponse juste. Très bien." is displayed. At the bottom right, there is a "Suivant" button.

Caractéristiques du dispositif

UN OUTIL À DISPOSITION DES ENSEIGNANTS

→ L'élève se connecte au site D'COL et travaille avec l'appui de son enseignant dans le cadre des activités pédagogiques complémentaires ou sur le temps d'enseignement, dans une salle de classe ou une salle équipée d'ordinateurs avec connexion internet.

→ Avec plus de 4 500 activités, le site dcol.fr offre la possibilité de créer des parcours personnalisés et interactifs adaptés aux difficultés de chaque élève en fonction de ses besoins de remédiation en français, mathématiques et anglais. Depuis leur espace personnel, les enseignants peuvent **différencier les parcours** en recommandant des activités ciblées à chacun de leurs élèves.



The screenshot shows a user interface titled "Les recommandations de ton professeur". It features a star icon and a close button in the top right corner. The main content area contains a message: "Bonjour Teddy, Bonjour je viens de te donner un exercice sur la multiplication." Below this message is a list of three recommendation options, each with a colored bar indicating its selection status:

- La multiplication (Mathématiques - Niveau 1 - Calculs)
- Terme générique / terme spécifique (Français - Niveau 3 - Vocabulaire)
- Associer différentes écritures d'un nombre (Mathématiques - Niveau 1 - Nombres)

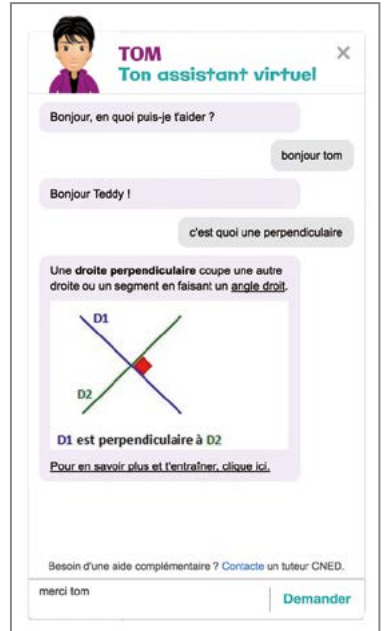
→ Pour les élèves bénéficiaires (inscrits au CNED), le service est accessible 24h/24, 7j/7. Il s'agit de proposer à l'élève un prolongement de l'accompagnement en dehors de l'établissement scolaire, avec un accès aux ressources depuis son domicile (implication des parents) ou tout autre point d'accès à internet.

→ Le dispositif D'COL offre également **une banque de vidéos** qui viennent compléter les fiches de cours et les exercices.

L'ACCOMPAGNEMENT INTERACTIF

→ **TOM, l'assistant virtuel**, accompagne l'élève lors de ses activités sur le site D'COL. Il est capable de guider l'élève, de répondre à certaines interrogations, de lui proposer un premier niveau d'accompagnement et de l'orienter vers de nouveaux exercices et des ressources complémentaires. TOM peut également mettre un élève tutoré en relation avec un enseignant CNED lorsqu'un accompagnement plus poussé est nécessaire.

→ **L'équipe d'enseignant-tuteurs** du CNED accompagne 25% des élèves inscrits au dispositif. Ces élèves bénéficient de cet accompagnement spécifique sur proposition de l'équipe pédagogique via un service d'échanges en ligne (chat et messagerie).



UNE APPLI D'COL COMPLÉMENTAIRE

→ Tous les élèves inscrits au dispositif D'COL peuvent télécharger et utiliser sur tablette et/ou smartphone une application D'COL mobile.

→ Le site dcol.fr et l'application mobile restent totalement indépendants et proposent ainsi des activités différentes. Si l'approche est plus ludique pour l'application, les compétences travaillées restent les mêmes.



Les acteurs du dispositif D'COL

LE RÉFÉRENT ÉTABLISSEMENT

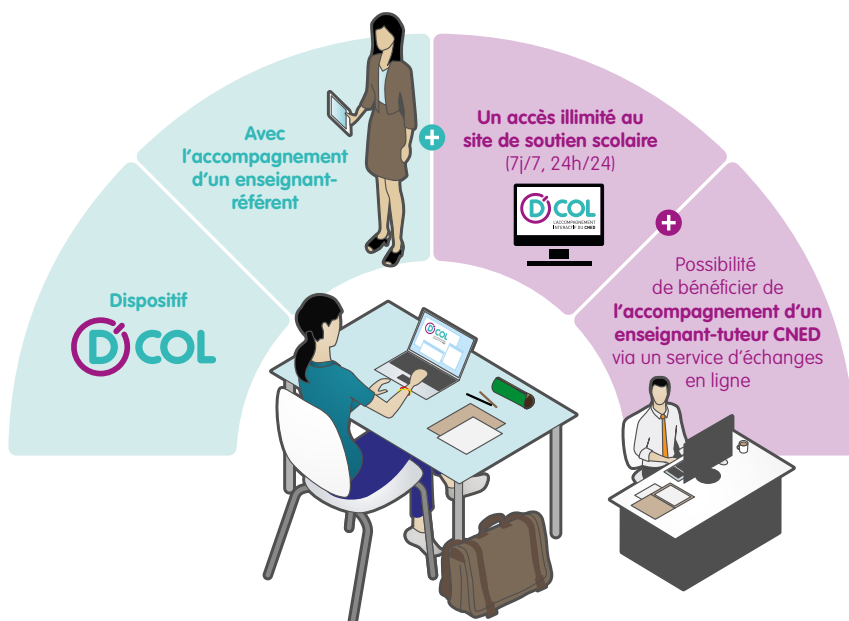
Il est l'interlocuteur privilégié du CNED. Il inscrit les élèves et les enseignants-référents dans le dispositif et précise quels élèves bénéficieront du tutorat spécifique CNED (25 % des inscrits). Il s'assure du bon fonctionnement du dispositif et a accès aux statistiques propres de l'école (fréquentation, temps de connexion, suivi des élèves...).

L'ENSEIGNANT-RÉFÉRENT

Enseignant de l'établissement, il prend en charge et encadre un groupe d'élèves sur des plages horaires choisies, dans une salle équipée d'ordinateurs ou de tablettes connectés à internet.

L'ENSEIGNANT-TUTEUR

Enseignant rattaché au CNED, il répond aux questions écrites et orales posées par les élèves bénéficiant du tutorat spécifique. L'élève peut l'interroger dès qu'il en éprouve le besoin, de son établissement ou de tout lieu disposant d'une connexion internet.



Calendrier rentrée 2018-2019

→ À partir du 4 septembre 2018 et jusqu'au 31 juillet 2019 :

- inscription des élèves et des professeurs ;
- accès aux contenus D'COL pour les élèves et les enseignants inscrits.

→ Interruptions du service tutorat D'COL :

- du 25 octobre au 4 novembre 2018 ;
- du 22 décembre 2018 au 6 janvier 2019 ;
- fermeture du service tutorat : le 5 juillet 2019.

Avec ce livret de présentation, vous trouverez :

- un courrier du CNED,
- un mémento pour vos enseignants,
- une fiche à destination des familles des élèves inscrits dans le dispositif.

Vous pouvez télécharger l'ensemble de ces documents ainsi qu'un courrier à destination des familles sur :

www.dcol.fr/rentree

CONTACT

Si vous avez besoin de compléments d'information ou de nous faire part d'une demande spécifique, n'hésitez pas à prendre contact avec nos conseillers **D'COL** :

- par téléphone au **05 49 49 95 95**, du lundi au vendredi de 8 h 30 à 18 h 00 ;
- par mail en utilisant le formulaire de la rubrique « **Contact** » sur le site www.dcol.fr

BP 60200 – 86980 FUTUROSCOPE CHASSENEUIL CEDEX – FRANCE
Téléphone : 05 49 49 95 95 – Télécopie : 05 49 49 96 96