

Cycle 3

CM2



Cours Lumni Primaire du mardi 21 avril 2020

Mme Alexandra

-
Français - Écriture

Enrichir les descriptions

→ **Lisons le texte d'aujourd'hui :**

Tout a commencé le jour où un homme est venu s'installer dans la maison d'à côté. C'était un événement parce que la maison est abandonnée depuis des années. Les murs sont devenus tout gris, tout tristes. Les volets sont cassés. Ils grincent même quand il y a du vent. Tout autour, les mauvaises herbes et les ronces ont tellement poussé qu'elles m'arrivent aux épaules. Je suis sûr qu'il y a des rats et des serpents là-dedans !

Bref, un homme est venu habiter dans cette maison. Il était habillé tout en noir. Il avait les cheveux longs et gris comme les murs de la maison. Son visage était tout pâle et il avait des yeux noirs et brillants. Et puis, il m'a paru très grand. Papa a beau dire qu'il n'est pas si grand que ça, moi je suis sûr qu'il mesure deux mètres !

Pendant des semaines, je l'ai observé discrètement le voisin... Il ne parlait à personne dans le quartier.

Florence Dutruc-Rosset, *L'assassin habite à côté*

→ **Intéressons-nous au portrait de l'homme :**

=> **Énoncé :** Relève tous les mots qui nous permettent de décrire cet homme.

Bref, un homme est venu habiter dans cette maison. Il était habillé tout en noir. Il avait les cheveux longs et gris comme les murs de la maison. Son visage était tout pâle et il avait des yeux noirs et brillants. Et puis, il m'a paru très grand. Papa a beau dire qu'il n'est pas si grand que ça, moi je suis sûr qu'il mesure deux mètres !

=> Correction :

Bref, un homme est venu habiter dans cette maison. Il était habillé **tout en noir**. Il avait **les cheveux longs et gris** comme les murs de la maison. **Son visage était tout pâle** et il avait **des yeux noirs et brillants**. Et puis, il m'a paru très **grand**. Papa a beau dire qu'il n'est pas si grand que ça, moi je suis sûr qu'il **mesure deux mètres** !

→ Observons les groupes de mots suivants :

1) Des cheveux longs et gris

De qui ou de quoi parle-t-on?



Des cheveux



Le **nom** *cheveux* est le **noyau** du groupe nominal, il est accompagné d'un

déterminant

Comment sont les cheveux ?



longs

gris



Les mots qui qualifient le nom *cheveux* sont des **adjectifs**

qualificatifs

2) Des yeux noirs et brillants

De qui ou de quoi parle-t-on?



Des yeux



Le **nom** *yeux* est le **noyau** du groupe nominal, il est accompagné d'un

déterminant

Comment sont les yeux?



noirs

brillants



Les mots qui qualifient le nom *yeux* sont des **adjectifs**

qualificatifs

=> Correction :



Il s'agit d'un homme **brun**. Ses cheveux **raides**, **courts** et **noirs** sont bien coiffés.

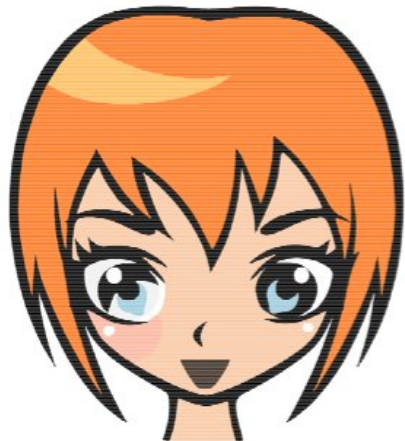
Avec son blouson **gris rayé rouge**, il ressemble à un motard.

Il porte des chaussures **noires assorties** à son pantalon.

N-B : On a décrit ses cheveux et la manière dont il est habillé. C'est une description physique du personnage.

→ **Maintenant à ton tour !**

Exercice 1 – Aide-moi à compléter son portrait en utilisant des adjectifs qualificatifs.



Emmaëlle est une _____ fille.

Ses cheveux _____, _____ et _____ lui vont bien.

Ses _____ yeux _____ sont écarquillés.

Elle sourit avec sa bouche _____.

=> Tu viens de faire la description d'un portrait bien spécifique, mais il existe de nombreux adjectifs pour caractériser les parties du visage, d'un corps.... En voici quelques exemples :

Les cheveux	Le nez	Les yeux	Le visage	La bouche
Mi-longs	Fin	Ecartés	Ovale	Fine
Ondulés	Epais	Rapprochés	Jovial	Pulpeuse
Frisés	Epaté	Globuleux	Sévère	Rieuse
Raides	Aquilin	Ronds	Doux	
<i>Ou...</i>				
Un crâne chauve				

Exercice 2a – Mets ces groupes nominaux au pluriel.

1) une adorable jeune fille → _____

2) une vieille maison délabrée → _____

Exercice 2b – Mets ces groupes nominaux au singulier.

1) les chevelures courtes, effilées et rousses → _____

2) des volets grinçants et cassés → _____

→ **Pour résumer (2) :**

1) Lorsque l'on écrit un récit

On veut décrire précisément à son lecteur les paysages, les personnages...

On peut enrichir les groupes nominaux par des adjectifs **épithètes**

On essaie d'être le plus précis possible!

2) Lorsque nous **lisons**

Nous pouvons imaginer les personnages, les paysages....

Nous nous **appuyons** sur le sens des adjectifs qui enrichissent les groupes nominaux...

→ Dictée (correction) :

Un jour, j'ai rencontré un homme terrifiant : ses cheveux noirs, son visage pâle, et ses yeux inquiétants ont provoqué chez moi de la frayeur.

Il habitait dans la maison voisine : une vieille demeure délabrée.