

Cycle 3
CM1



Cours Lumni Primaire du jeudi 16 avril 2020

Mme Marie-France

Mathématiques - Nombres et calculs

1) Les tables de multiplication

2) Soustraire des nombres décimaux

I/ Calcul mental - Les tables de multiplication

→ Rappel de la précédente séance (voir le cours du 14 avril 2020) :

1)

Table de 1	Table de 2	Table de 3	Table de 4	Table de 5
$1 \times 1 = 1$	$2 \times 1 = 2$	$3 \times 1 = 3$	$4 \times 1 = 4$	$5 \times 1 = 5$
$1 \times 2 = 2$	$2 \times 2 = 4$	$3 \times 2 = 6$	$4 \times 2 = 8$	$5 \times 2 = 10$
$1 \times 3 = 3$	$2 \times 3 = 6$	$3 \times 3 = 9$	$4 \times 3 = 12$	$5 \times 3 = 15$
$1 \times 4 = 4$	$2 \times 4 = 8$	$3 \times 4 = 12$	$4 \times 4 = 16$	$5 \times 4 = 20$
$1 \times 5 = 5$	$2 \times 5 = 10$	$3 \times 5 = 15$	$4 \times 5 = 20$	$5 \times 5 = 25$
$1 \times 6 = 6$	$2 \times 6 = 12$	$3 \times 6 = 18$	$4 \times 6 = 24$	$5 \times 6 = 30$
$1 \times 7 = 7$	$2 \times 7 = 14$	$3 \times 7 = 21$	$4 \times 7 = 28$	$5 \times 7 = 35$
$1 \times 8 = 8$	$2 \times 8 = 16$	$3 \times 8 = 24$	$4 \times 8 = 32$	$5 \times 8 = 40$
$1 \times 9 = 9$	$2 \times 9 = 18$	$3 \times 9 = 27$	$4 \times 9 = 36$	$5 \times 9 = 45$
$1 \times 10 = 10$	$2 \times 10 = 20$	$3 \times 10 = 30$	$4 \times 10 = 40$	$5 \times 10 = 50$

Table de 6	Table de 7	Table de 8	Table de 9	Table de 10
$6 \times 1 = 6$	$7 \times 1 = 7$	$8 \times 1 = 8$	$9 \times 1 = 9$	$10 \times 1 = 10$
$6 \times 2 = 12$	$7 \times 2 = 14$	$8 \times 2 = 16$	$9 \times 2 = 18$	$10 \times 2 = 20$
$6 \times 3 = 18$	$7 \times 3 = 21$	$8 \times 3 = 24$	$9 \times 3 = 27$	$10 \times 3 = 30$
$6 \times 4 = 24$	$7 \times 4 = 28$	$8 \times 4 = 32$	$9 \times 4 = 36$	$10 \times 4 = 40$
$6 \times 5 = 30$	$7 \times 5 = 35$	$8 \times 5 = 40$	$9 \times 5 = 45$	$10 \times 5 = 50$
$6 \times 6 = 36$	$7 \times 6 = 42$	$8 \times 6 = 48$	$9 \times 6 = 54$	$10 \times 6 = 60$
$6 \times 7 = 42$	$7 \times 7 = 49$	$8 \times 7 = 56$	$9 \times 7 = 63$	$10 \times 7 = 70$
$6 \times 8 = 48$	$7 \times 8 = 56$	$8 \times 8 = 64$	$9 \times 8 = 72$	$10 \times 8 = 80$
$6 \times 9 = 54$	$7 \times 9 = 63$	$8 \times 9 = 72$	$9 \times 9 = 81$	$10 \times 9 = 90$
$6 \times 10 = 60$	$7 \times 10 = 70$	$8 \times 10 = 80$	$9 \times 10 = 90$	$10 \times 10 = 100$

2)

X	2	3	4	5	6	7	8	9	10
2	4	6	8	10	12	14	16	18	20
3	6	9	12	15	18	21	24	27	30
4	8	12	16	20	24	28	32	36	40
5	10	15	20	25	30	35	40	45	50
6	12	18	24	30	36	42	48	54	60
7	14	21	28	35	42	49	56	63	70
8	16	24	32	40	48	56	64	72	80
9	18	27	36	45	54	63	72	81	90
10	20	30	40	50	60	70	80	90	100

3)

Table de 1	Table de 2	Table de 3	Table de 4	Table de 5
$1 \times 1 = 1$	$2 \times 1 = 2$	$3 \times 1 = 3$	$4 \times 1 = 4$	$5 \times 1 = 5$
$1 \times 2 = 2$	$2 \times 2 = 4$	$3 \times 2 = 6$	$4 \times 2 = 8$	$5 \times 2 = 10$
$1 \times 3 = 3$	$2 \times 3 = 6$	$3 \times 3 = 9$	$4 \times 3 = 12$	$5 \times 3 = 15$
$1 \times 4 = 4$	$2 \times 4 = 8$	$3 \times 4 = 12$	$4 \times 4 = 16$	$5 \times 4 = 20$
$1 \times 5 = 5$	$2 \times 5 = 10$	$3 \times 5 = 15$	$4 \times 5 = 20$	$5 \times 5 = 25$
$1 \times 6 = 6$	$2 \times 6 = 12$	$3 \times 6 = 18$	$4 \times 6 = 24$	$5 \times 6 = 30$
$1 \times 7 = 7$	$2 \times 7 = 14$	$3 \times 7 = 21$	$4 \times 7 = 28$	$5 \times 7 = 35$
$1 \times 8 = 8$	$2 \times 8 = 16$	$3 \times 8 = 24$	$4 \times 8 = 32$	$5 \times 8 = 40$
$1 \times 9 = 9$	$2 \times 9 = 18$	$3 \times 9 = 27$	$4 \times 9 = 36$	$5 \times 9 = 45$
$1 \times 10 = 10$	$2 \times 10 = 20$	$3 \times 10 = 30$	$4 \times 10 = 40$	$5 \times 10 = 50$

Table de 6	Table de 7	Table de 8	Table de 9	Table de 10
$6 \times 1 = 6$	$7 \times 1 = 7$	$8 \times 1 = 8$	$9 \times 1 = 9$	$10 \times 1 = 10$
$6 \times 2 = 12$	$7 \times 2 = 14$	$8 \times 2 = 16$	$9 \times 2 = 18$	$10 \times 2 = 20$
$6 \times 3 = 18$	$7 \times 3 = 21$	$8 \times 3 = 24$	$9 \times 3 = 27$	$10 \times 3 = 30$
$6 \times 4 = 24$	$7 \times 4 = 28$	$8 \times 4 = 32$	$9 \times 4 = 36$	$10 \times 4 = 40$
$6 \times 5 = 30$	$7 \times 5 = 35$	$8 \times 5 = 40$	$9 \times 5 = 45$	$10 \times 5 = 50$
$6 \times 6 = 36$	$7 \times 6 = 42$	$8 \times 6 = 48$	$9 \times 6 = 54$	$10 \times 6 = 60$
$6 \times 7 = 42$	$7 \times 7 = 49$	$8 \times 7 = 56$	$9 \times 7 = 63$	$10 \times 7 = 70$
$6 \times 8 = 48$	$7 \times 8 = 56$	$8 \times 8 = 64$	$9 \times 8 = 72$	$10 \times 8 = 80$
$6 \times 9 = 54$	$7 \times 9 = 63$	$8 \times 9 = 72$	$9 \times 9 = 81$	$10 \times 9 = 90$
$6 \times 10 = 60$	$7 \times 10 = 70$	$8 \times 10 = 80$	$9 \times 10 = 90$	$10 \times 10 = 100$

→ À toi de jouer ! - Quizz

⇒ **Énoncé** : Pour chaque calcul, tu auras 3 propositions de réponse et tu devras entourer la bonne.

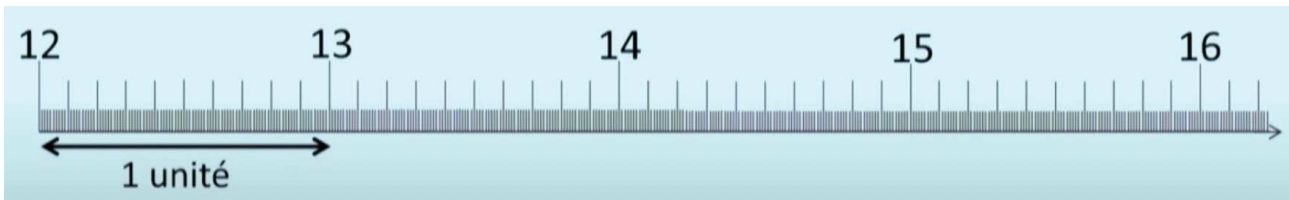
2×7 9 14 17	6×7 32 42 52	3×9 21 24 27	5×6 25 30 36	3×8 24 27 36	10×2 12 20 22
7×5 25 35 45	4×4 8 12 16	3×6 18 19 20	5×8 35 38 40	7×7 42 49 56	9×4 28 32 36
$? \times 5 = 20$ 2 3 4	$5 \times ? = 5$ 0 1 2	$? \times 3 = 21$ 7 8 9	$9 \times ? = 81$ 7 8 9		
$? \times 7 = 28$ 2 3 4	$8 \times ? = 64$ 7 8 9	$? \times 7 = 49$ 6 7 8	$5 \times ? = 35$ 7 8 9		

II/ Nombre - Les nombres décimaux

→ Quel est le plus grand ?

⇒ On va placer trois nombres sur une droite graduée :

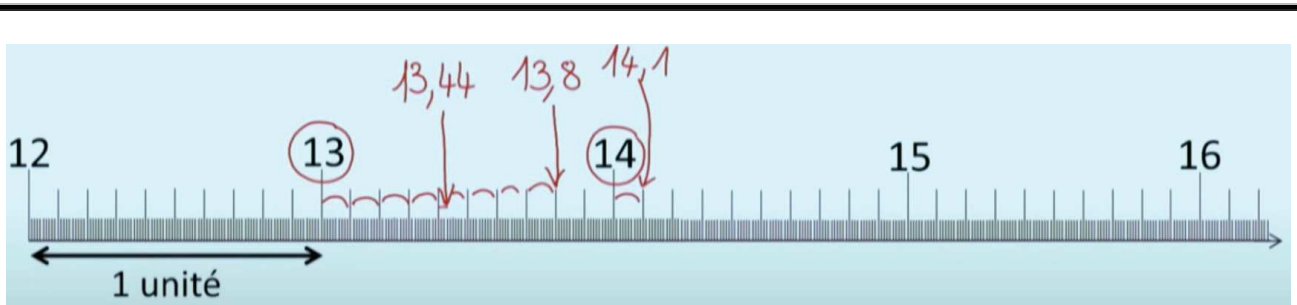
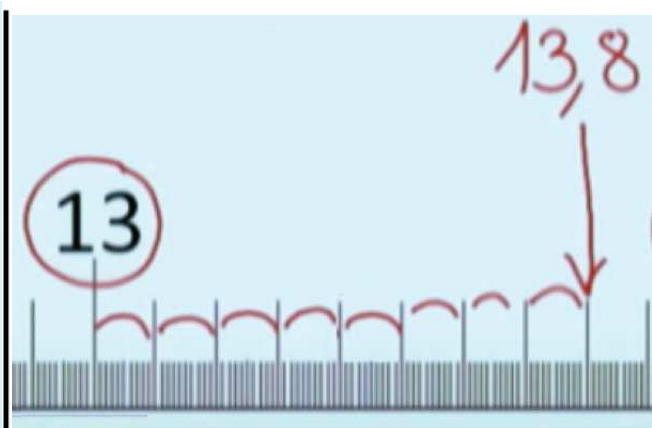
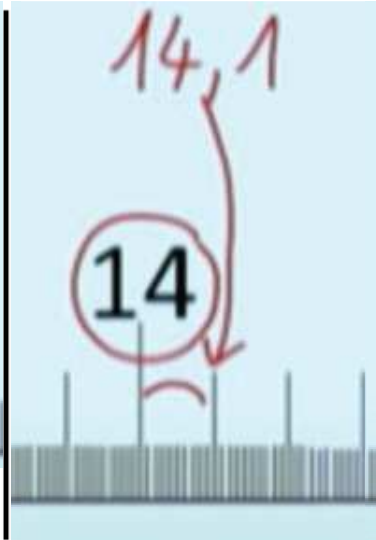
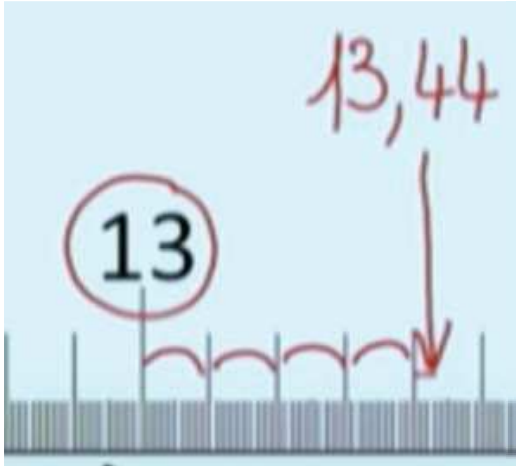
13,44 14,1 13,8



1) 13,44

2) 14,1

3) 13,8



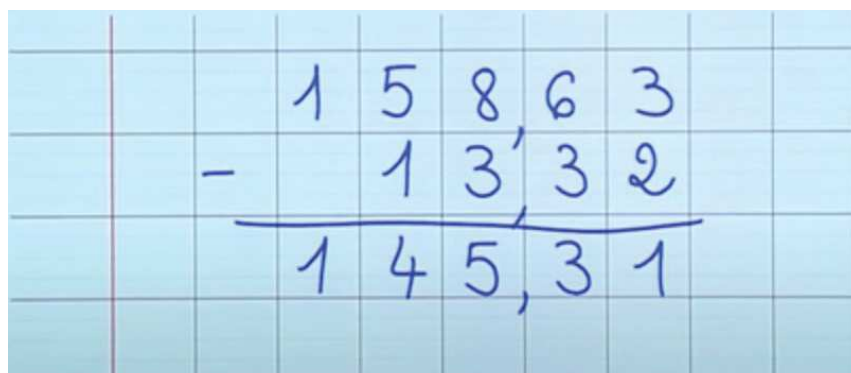
⇒ Le plus grand est 14,1.

$$13,44 < 13,8 < 14,1$$

III/ Calcul - Soustraire des nombres décimaux

→ Correction d'une opération du 14 avril 2020 :

- Calculer $158,63 - 13,32$



→ Rappel sur la soustraction des nombres décimaux :

- Calculer $29,15 - 7,32$

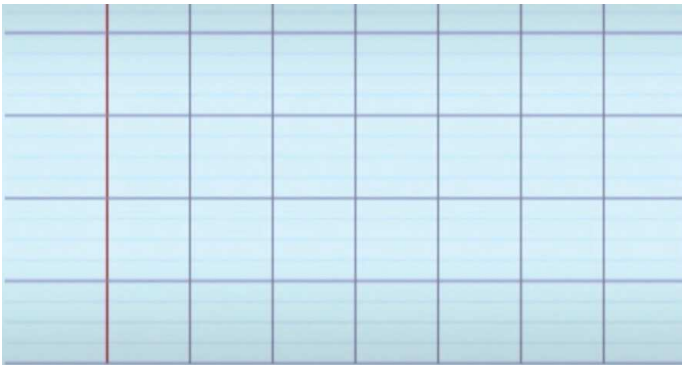
$$\begin{array}{r} 29 + \frac{1}{10} + \frac{5}{100} \\ - 7 + \frac{3}{10} + \frac{2}{100} \\ \hline 21 + \frac{8}{10} + \frac{3}{100} = 21,83 \end{array}$$

⇒

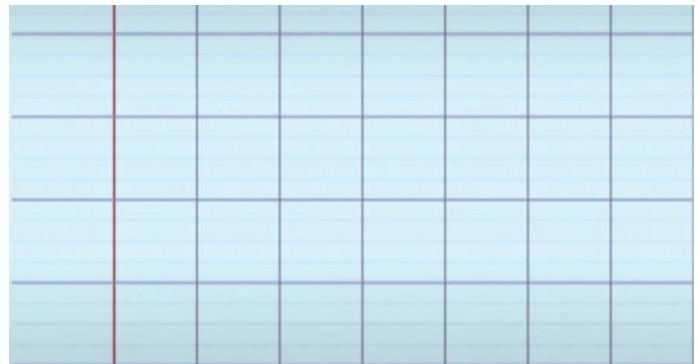
$$\begin{array}{r} 29,15 \\ - 7,32 \\ \hline 21,83 \end{array}$$

→ À toi de jouer ! - Pose et effectue les opérations suivantes :

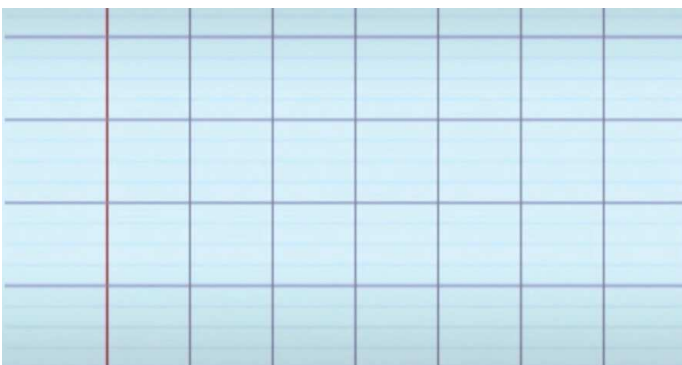
1) $145,26 - 31,43$



2) $51,75 - 16,82$



3) $272,15 - 36,75$



III/ Problèmes

Problème n°1 – À la station-service, j’ai rempli mon réservoir avec 29,8 L d’essence. Celui-ci a une capacité maximale de 55,3 L.

Combien me restait-il d’essence avant de faire le plein ?

<u>Calcul(s) et/ou schéma</u>	<u>Phrase d’annonce :</u>

	<u>Phrase réponse :</u>

Problème n°2 – Monsieur Poirot a dépensé 221,78 €. Il a acheté une tenue de ski à 178,99 € et un casque.

Combien a coûté le casque ?

<u>Calcul(s) et/ou schéma</u>	<u>Phrase d’annonce :</u>

	<u>Phrase réponse :</u>

Problème n°3 – Moussa a dépensé 6,25 € pour acheter une place de cinéma. Il lui reste 55 € dans sa tirelire.

Combien avait-il d'argent avant cet achat ?

<u>Calcul(s) et/ou schéma</u>	<u>Phrase d'annonce :</u>

	<u>Phrase réponse :</u>

